

Serviços de Informática

Instalar o Software de projeção da Epson no seu PC.

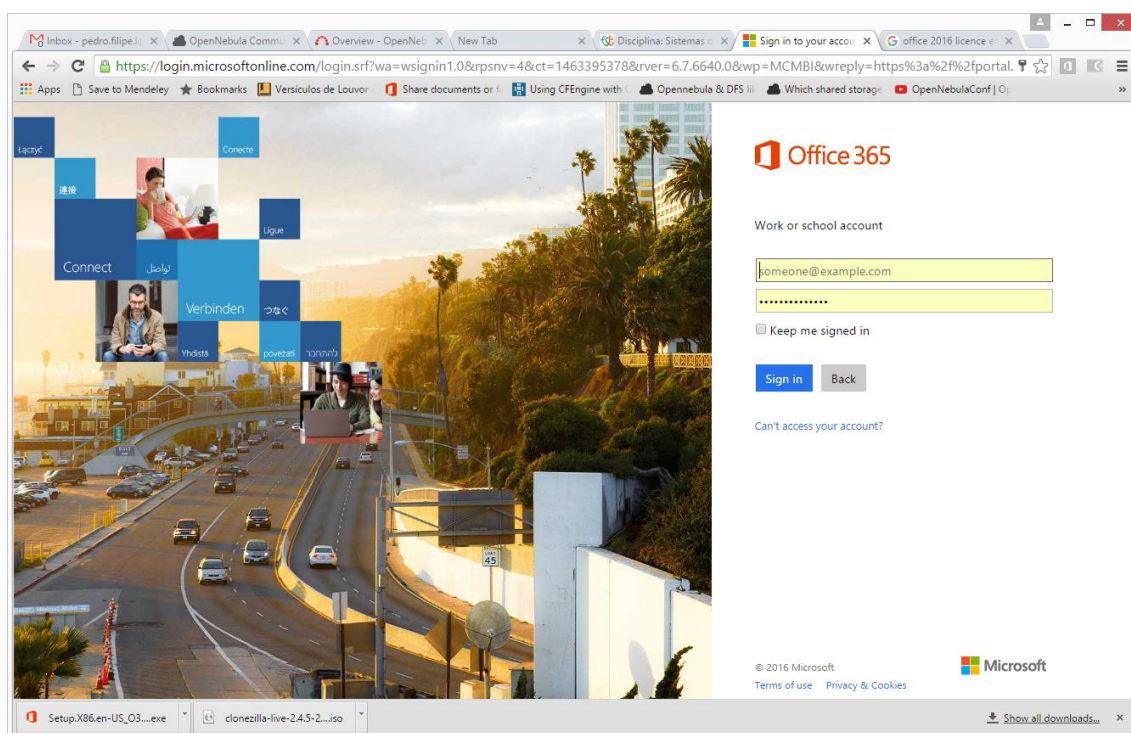
Download do software da Epson pelo link:

https://estgl-my.sharepoint.com/personal/sist_estgl_ipv_pt/_layouts/15/guestaccess.aspx?guestaccessstoken=XpgYjftPdZRWVcGHpfNTY7U4zbwktTLrMnF4%2fOiwWkQ%3d&docid=2_01075231eda1b46f2bf9947a5f7b588d0&rev=1

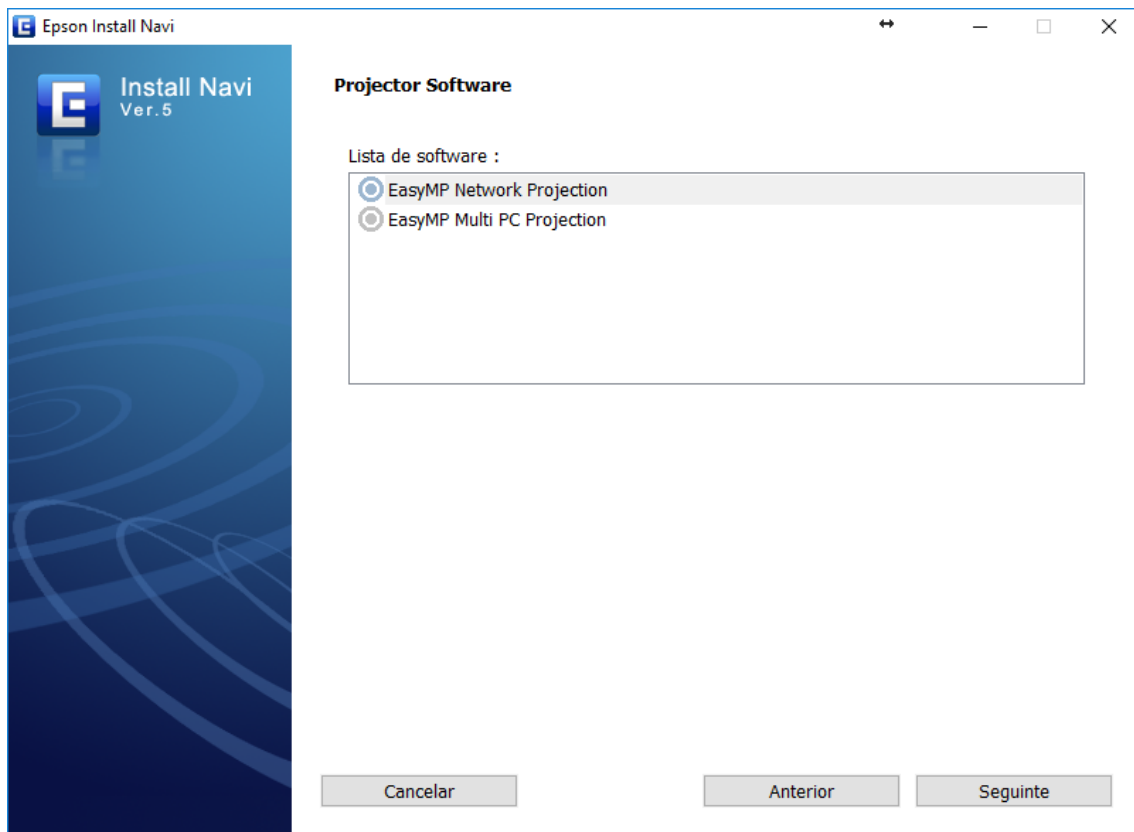
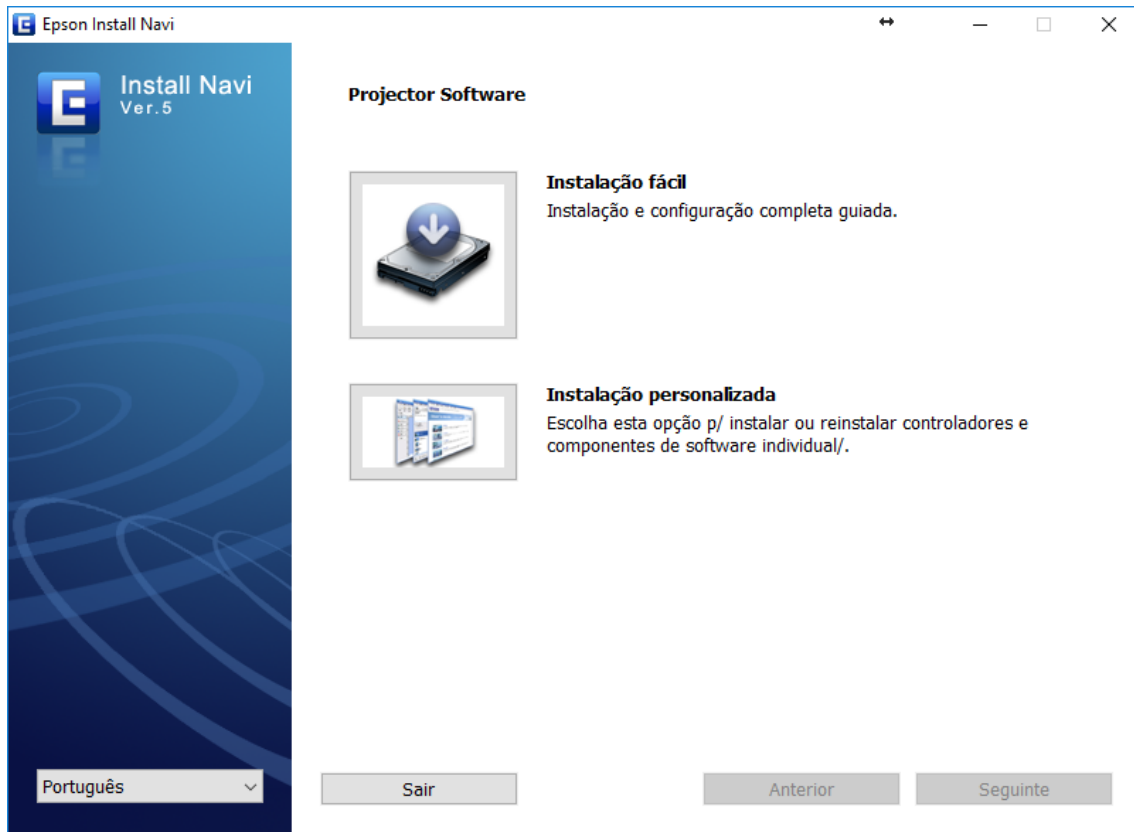
Entrar com as credencias de acesso à instituição, mais concretamente o endereço de email institucional.

Exemplo:

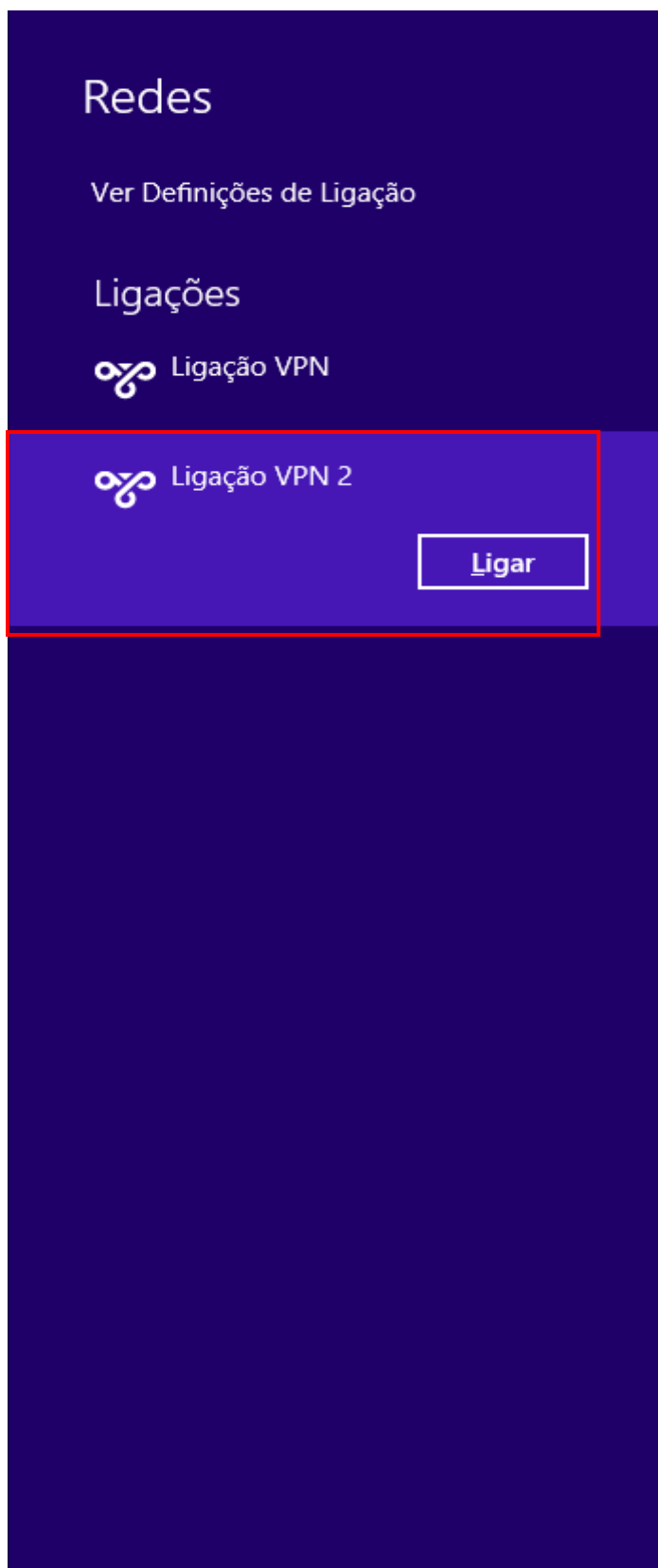
Docentes/ funcionários: plopes@estgl.ipv.pt e a vossa respetiva password.



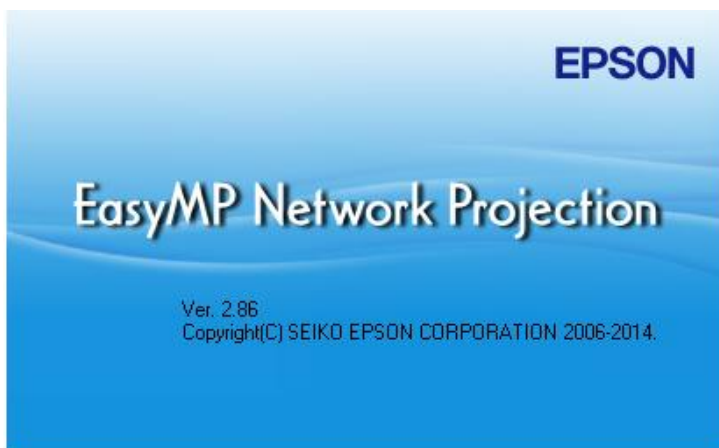
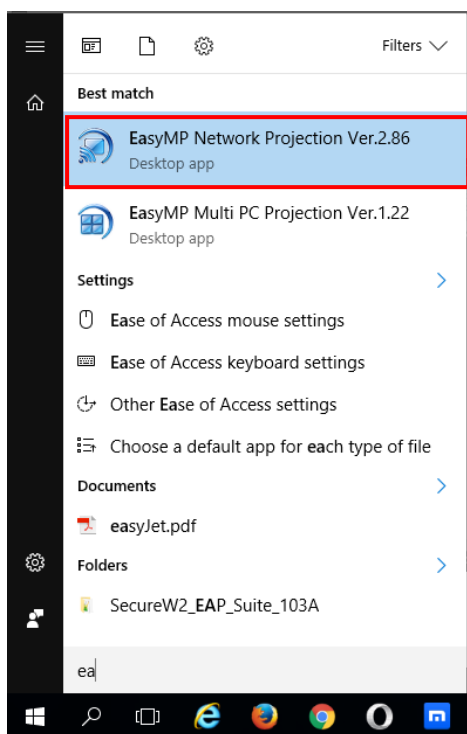
Deverá descompactar o ficheiro ZIP e iniciar o processo de instalação.



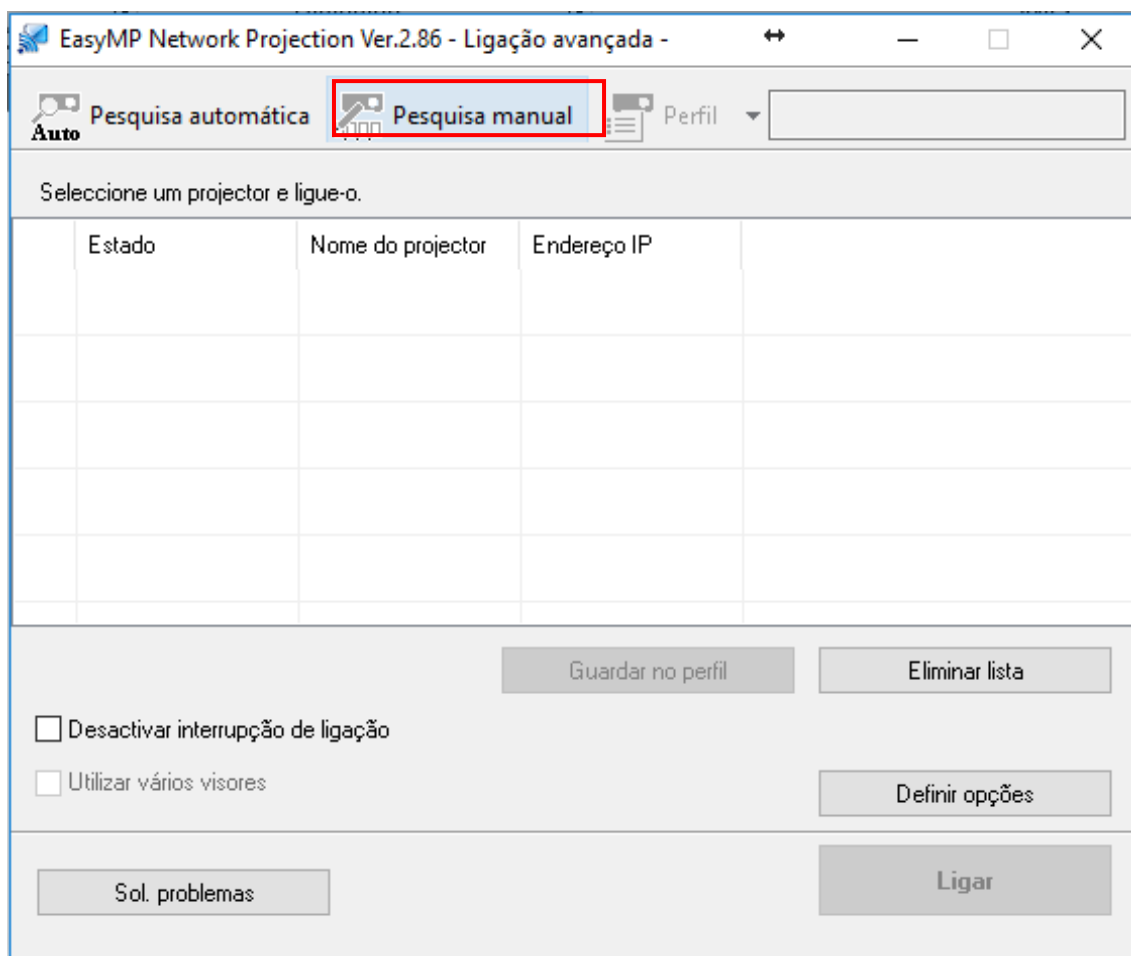
Antes de iniciar a projeção deverá ligar a VPN da ESTGL. (Para mais informação consultar o manual existente na página da ESTGL – [Serviços de Informática](#))



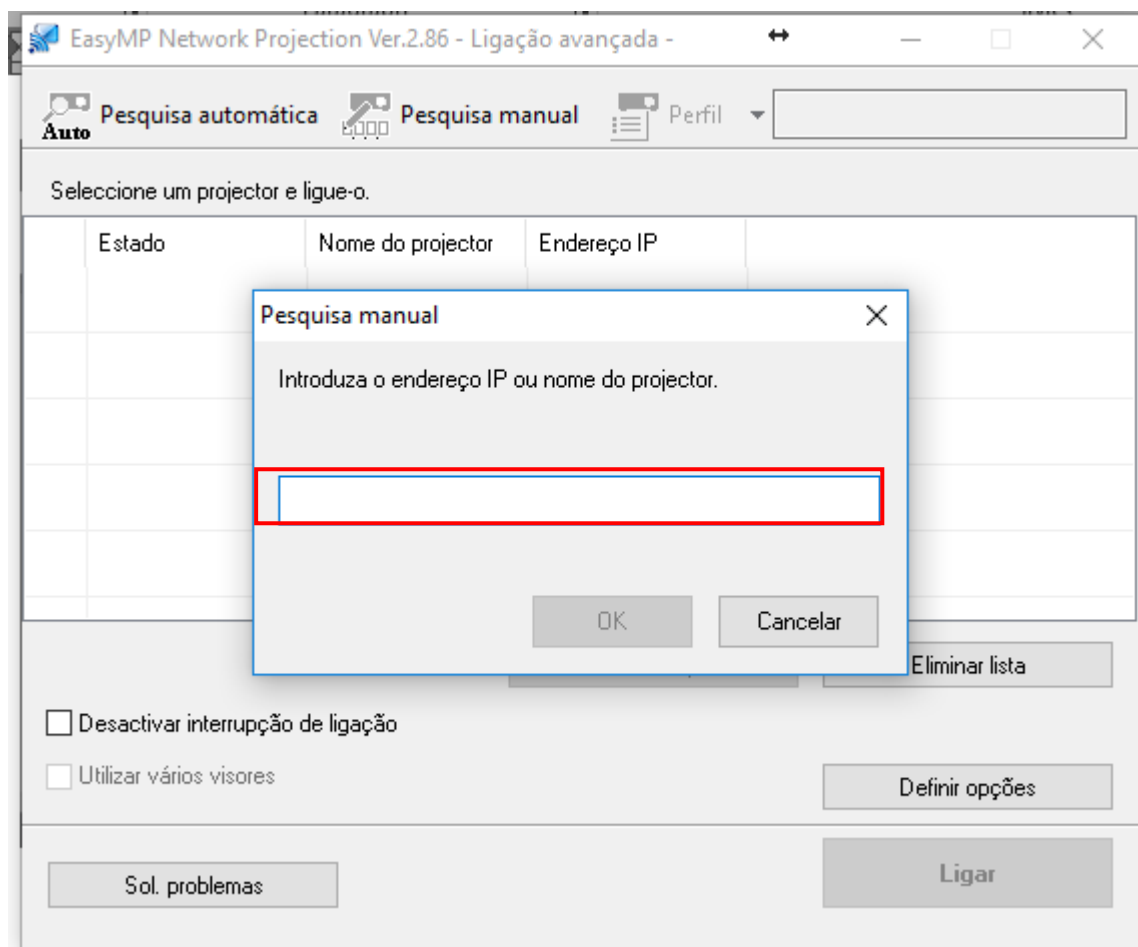
Posteriormente é só executar a execução do programa.



Iniciar a pesquisa manual.



Inserir o IP que é indicado no projetor.



EasyMP Network Projection Ver.2.86 - Ligação avançada -

Auto Pesquisa automática Pesquisa manual Perfil

Seleccione um projector e ligue-o.

Estado	Nome do projector	Endereço IP
--------	-------------------	-------------

Pesquisa manual

Introduza o endereço IP ou nome do projector.

OK Cancelar

Eliminar lista

Desactivar interrupção de ligação

Utilizar vários visores


Definir opções

Sol. problemas Ligar

EasyMP Network Projection Ver.2.86 - Ligação avançada -

Auto Pesquisa automática Pesquisa manual Perfil

Seleccione um projector e ligue-o.

	Estado	Nome do projector	Endereço IP
<input type="checkbox"/>	 Em espera	SALA10	192.168.100.183

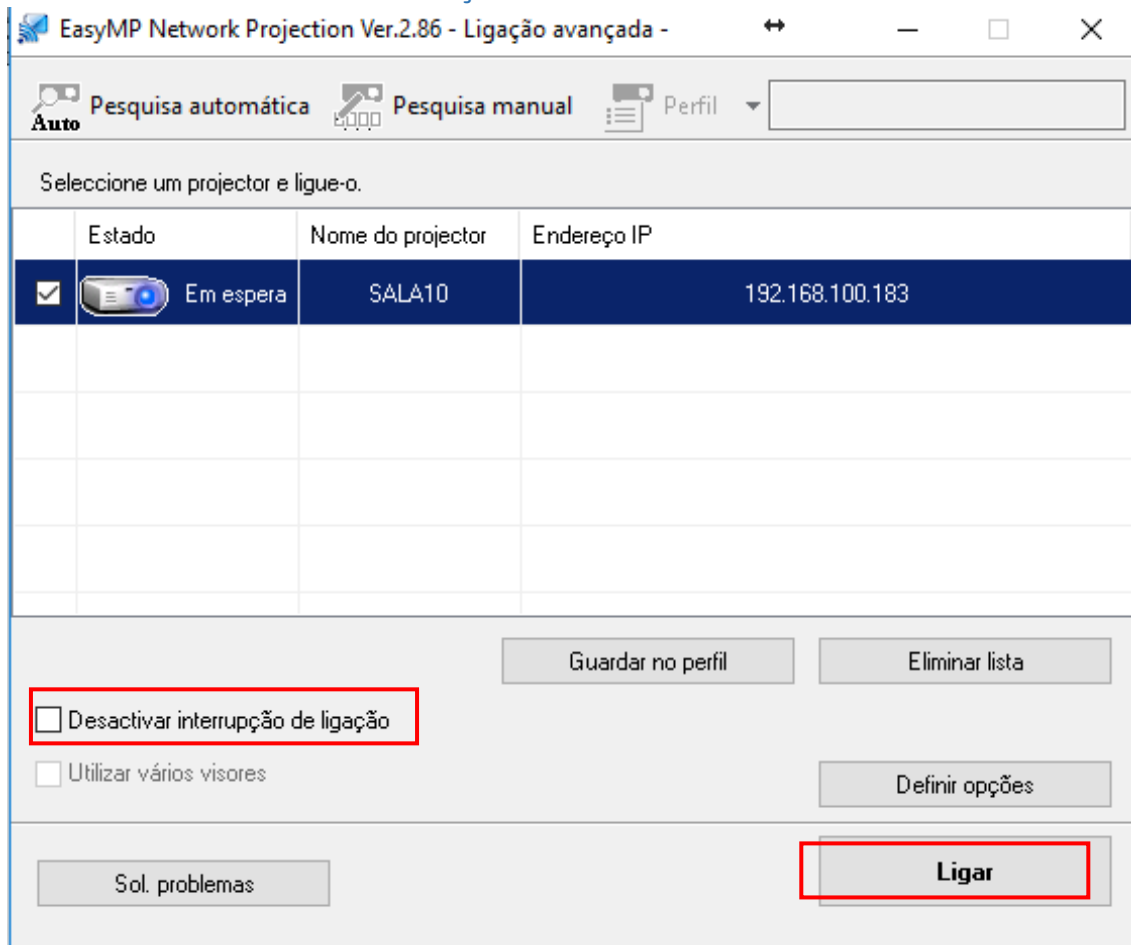
Desactivar interrupção de ligação

Utilizar vários visores

Guardar no perfil Eliminar lista

Definir opções

Sol. problemas Ligar

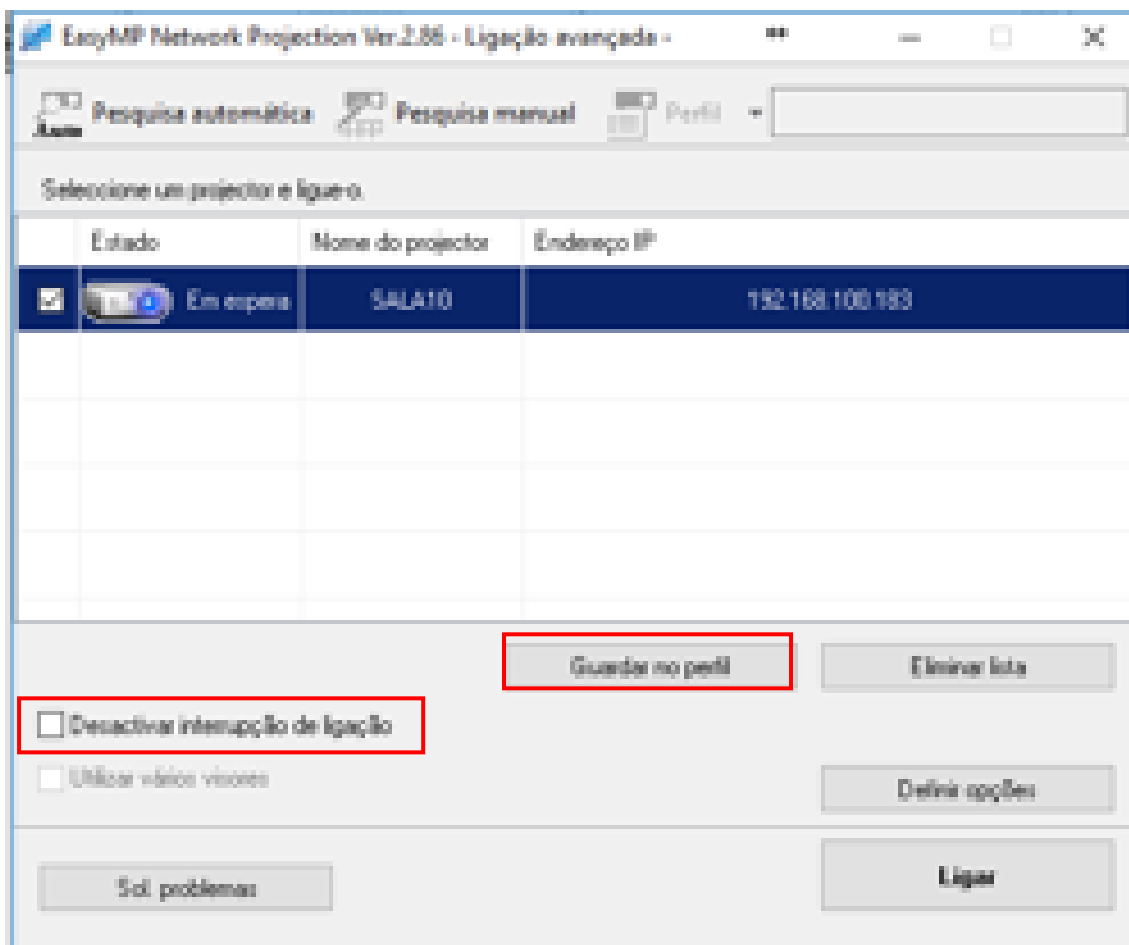


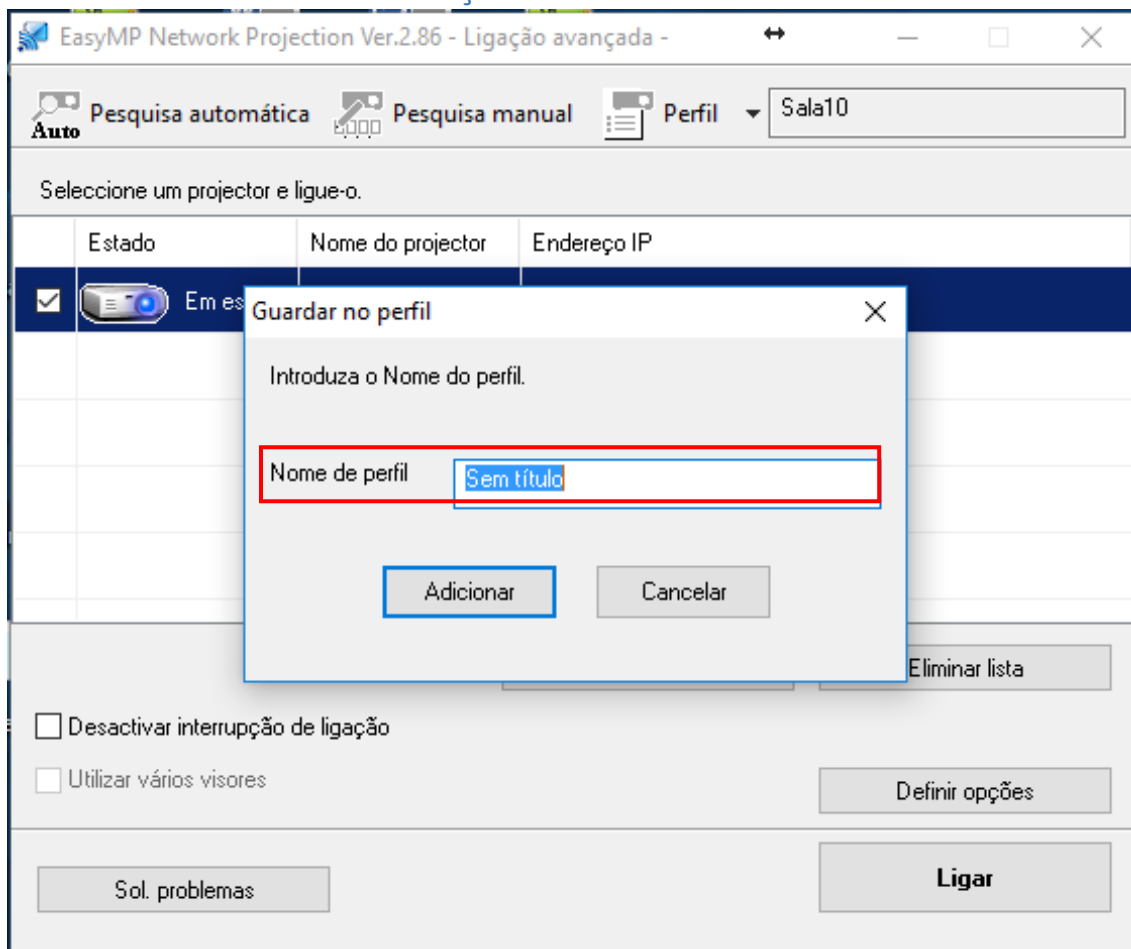
Se aparecer a imagem seguinte a sua projec o foi iniciada.

Quando desejar desligar a projec o   s  clicar em "Desligar".



Para criar perfis para cada uma das salas de aula da instituição deverá iniciar





The screenshot shows the 'EasyMP Network Projection Ver.2.86 - Ligação avançada' window. At the top, there are buttons for 'Pesquisa automática' (Auto) and 'Pesquisa manual', and a 'Perfil' dropdown menu set to 'Sala10'. Below this, a table lists projectors with columns for 'Estado', 'Nome do projector', and 'Endereço IP'. A dialog box titled 'Guardar no perfil' is open, prompting the user to 'Introduza o Nome do perfil.' The dialog contains a text input field with the text 'Sem título' and two buttons: 'Adicionar' and 'Cancelar'. Below the table, there are checkboxes for 'Desactivar interrupção de ligação' and 'Utilizar vários visores', and buttons for 'Eliminar lista', 'Definir opções', 'Sol. problemas', and 'Ligar'.

EasyMP Network Projection Ver.2.86 - Ligação avançada -

Auto Pesquisa automática Pesquisa manual Perfil **Sala10**

Seleccione um projector e ligue-o.

	Estado	Nome do projector	Endereço IP
<input checked="" type="checkbox"/>		Em es	

Guardar no perfil

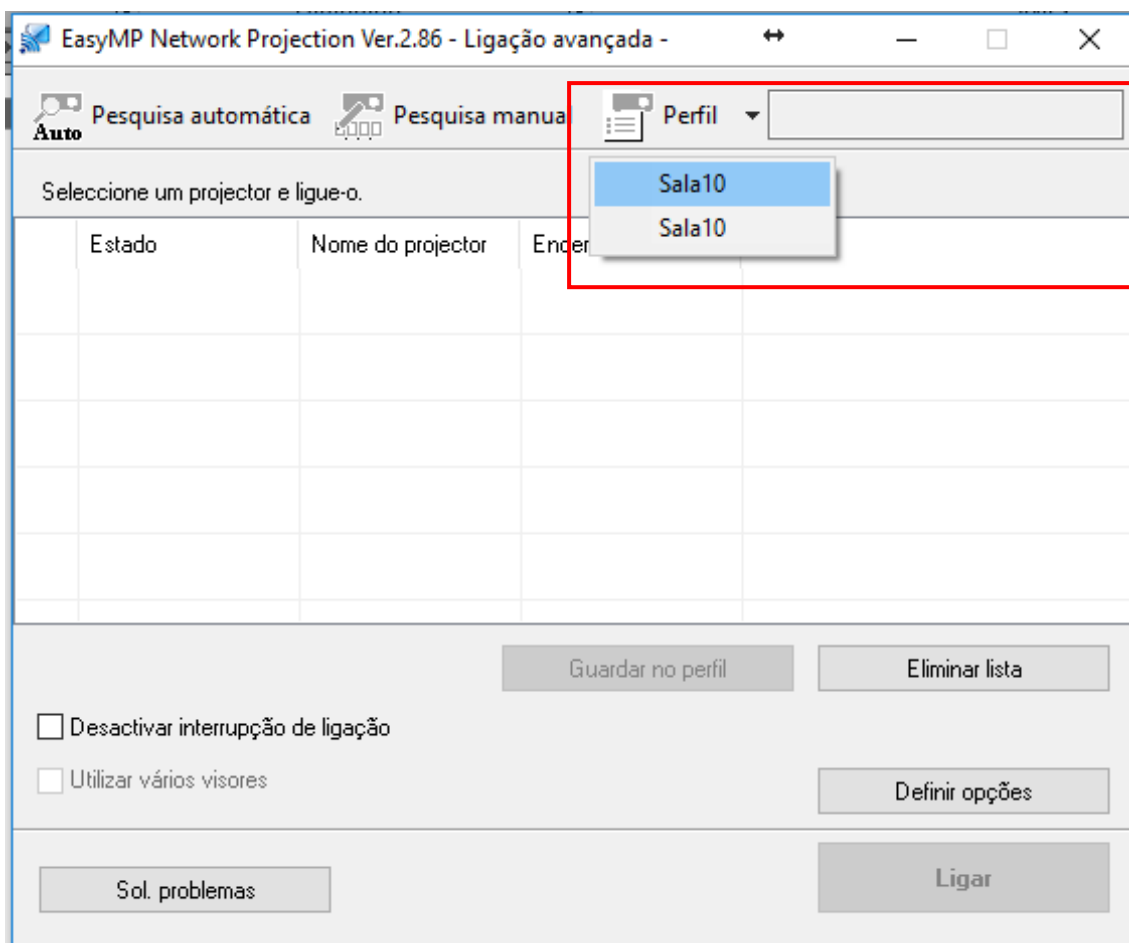
Introduza o Nome do perfil.

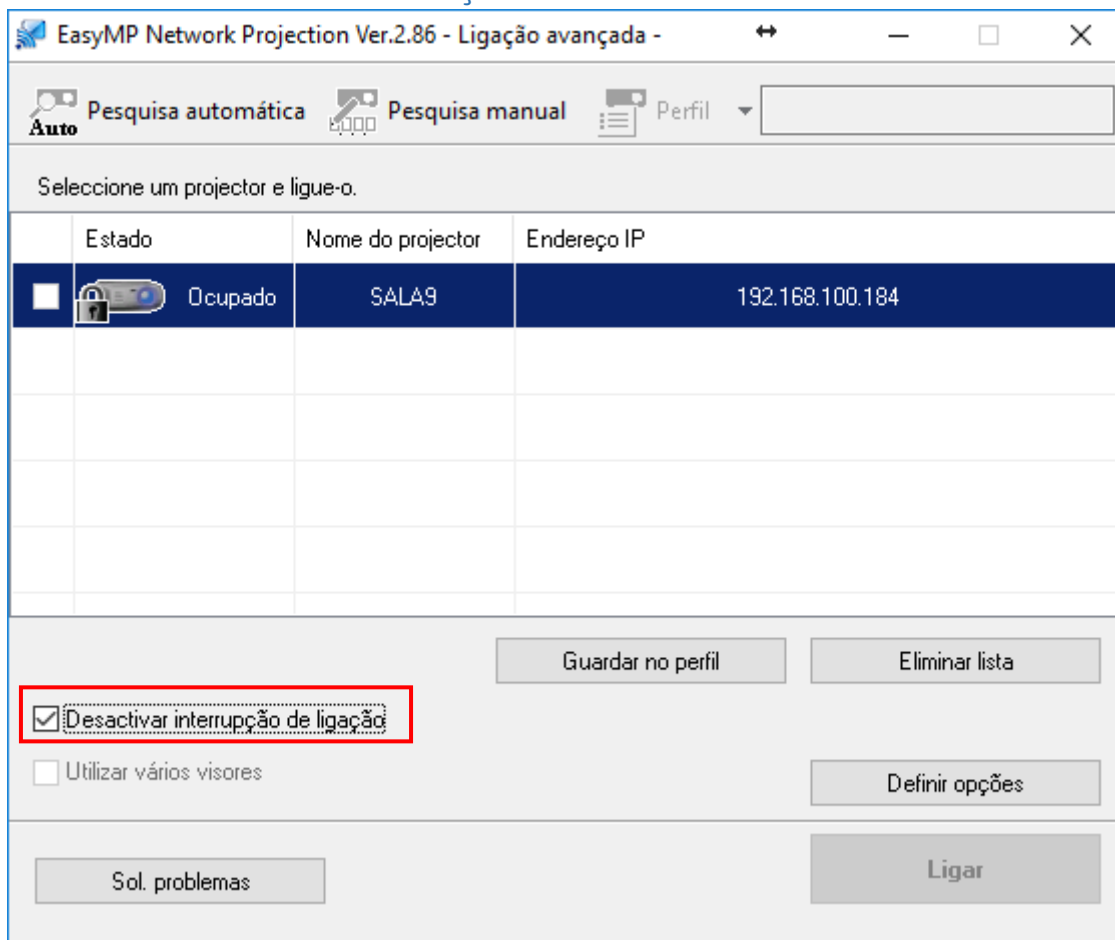
Nome de perfil

Desactivar interrupção de ligação

Utilizar vários visores

De agora em diante poderá efetuar a pesquisa do projetor escolhendo apenas a sala desejada.





Ativar a opção de “Desactivar interrupção de ligação”, desta forma é bloqueado a opção de a projecção ser interrompida.